

35

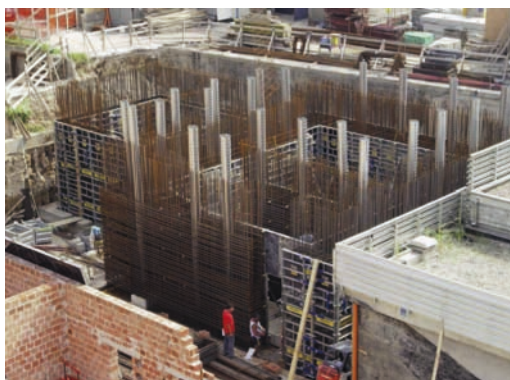
COME PREVENIRE LA COMPARSA DEI DIFETTI DI COSTRUZIONE

Nella realizzazione delle opere in calcestruzzo armato sono molteplici le operazioni condotte in cantiere che possono influire sulla qualità, sulla durabilità e, in generale, sui livelli di sicurezza delle strutture tra le quali:

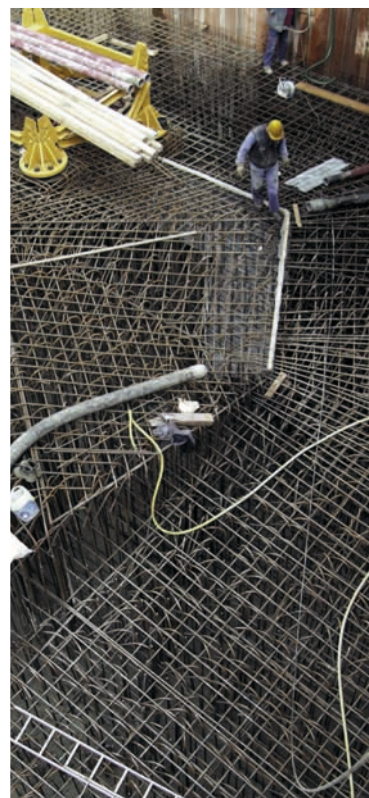
- una idonea preparazione dei casseri e da un loro corretto posizionamento;
- una adeguata preparazione delle superfici contro cui effettuare il getto;
- una corretta predisposizione della gabbia di armatura;
- una posa in opera che garantisca un riempimento omogeneo dei casseri evitando la separazione degli ingredienti che costituiscono il calcestruzzo;
- una efficace compattazione dei getti finalizzata all'eliminazione di vuoti e bolle d'aria e tesa ad ottenere per il calcestruzzo in opera la massima densità possibile compatibilmente con i sistemi di compattazione disponibili;
- una efficace protezione dei getti nelle ore e nei giorni successivi alla posa in opera finalizzata ad impedire una precoce evaporazione di acqua dal conglomerato verso l'ambiente esterno evitando la comparsa di dannosi quadri fessurativi;
- una maturazione adeguata a raggiungere le prestazioni elasto-meccaniche dell'elemento strutturale compatibilmente con le condizioni climatiche esistenti in cantiere al fine di procedere ad un disarmo ed una successiva messa in servizio delle strutture in totale sicurezza.



Bunker - Nuovo acceleratore lineare - Ospedale di Mantova



Bunker - Nuovo acceleratore lineare - Ospedale di Mantova



Getto plinto - Fondazione Pila in Alveo Viadotto sul fiume Po - TAV